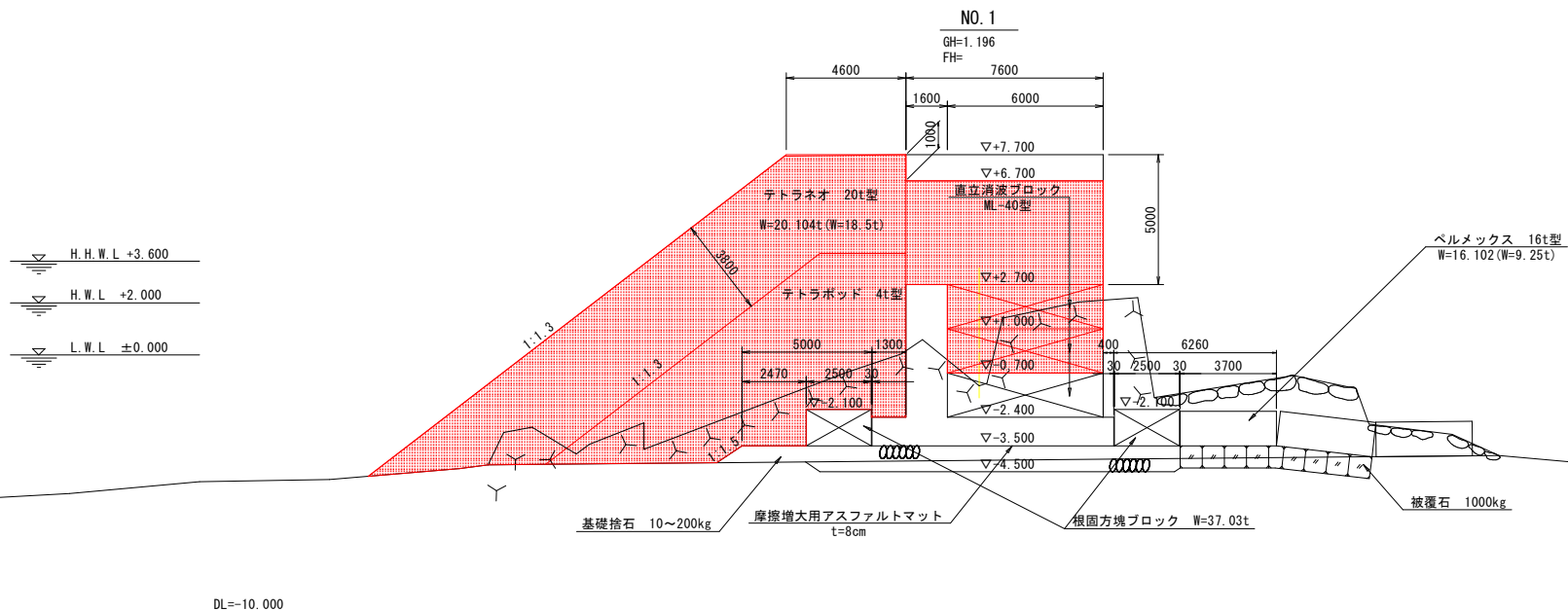
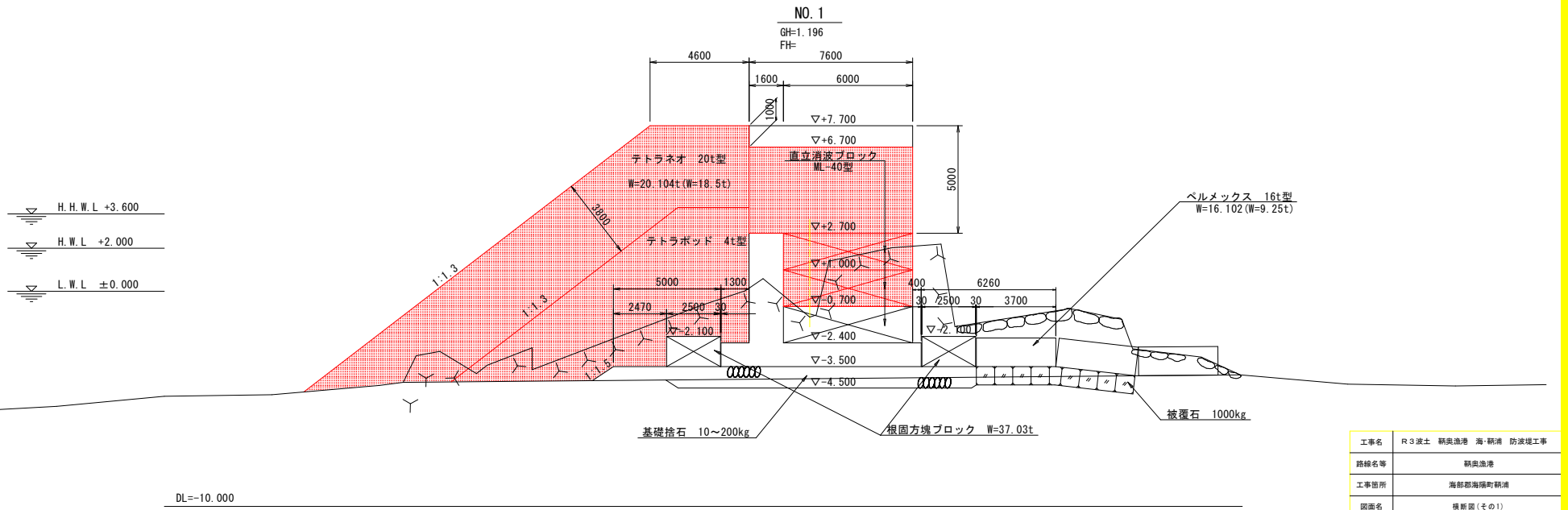
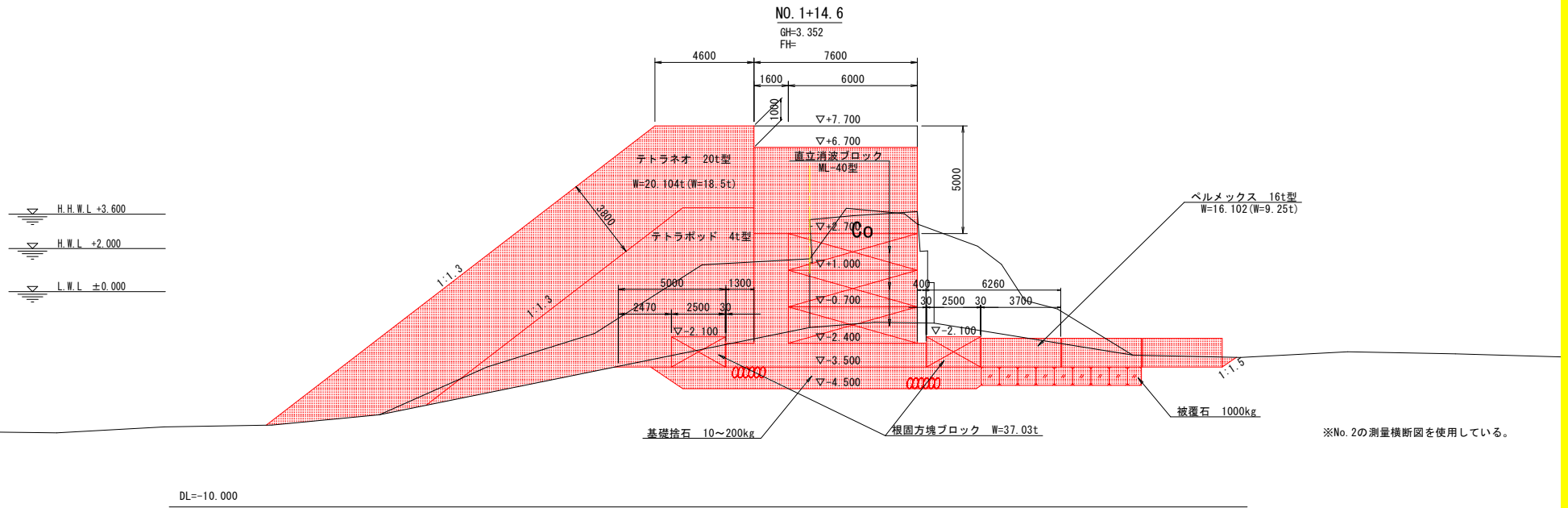


標準断面図 S=1:100



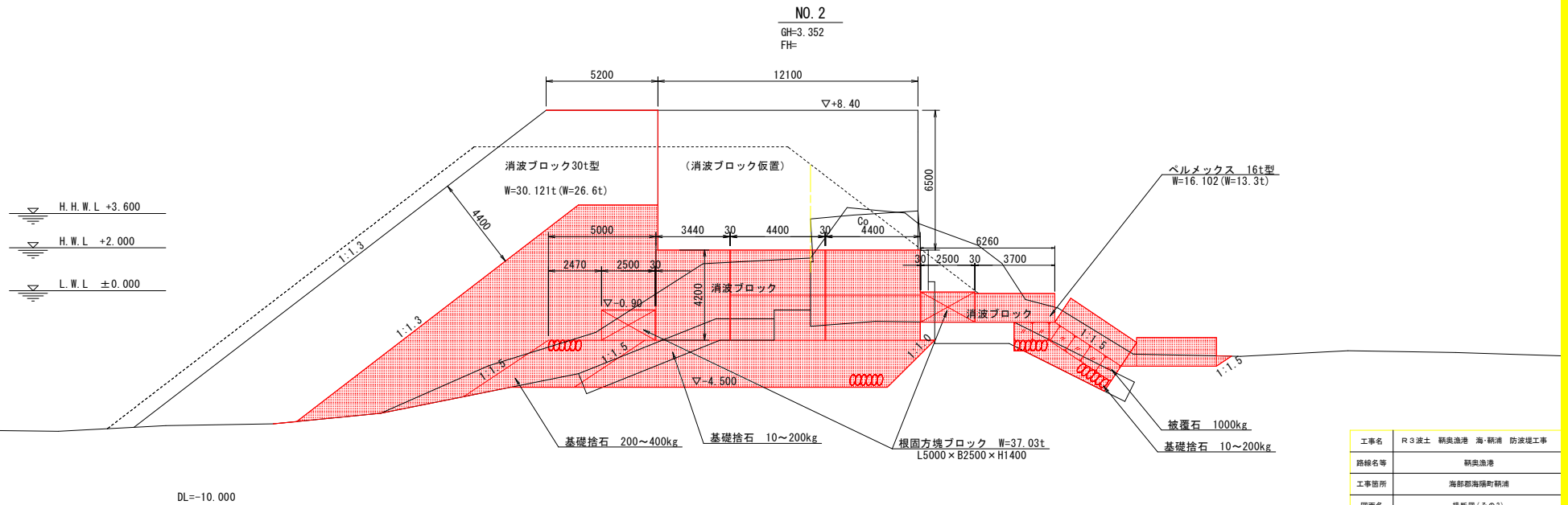
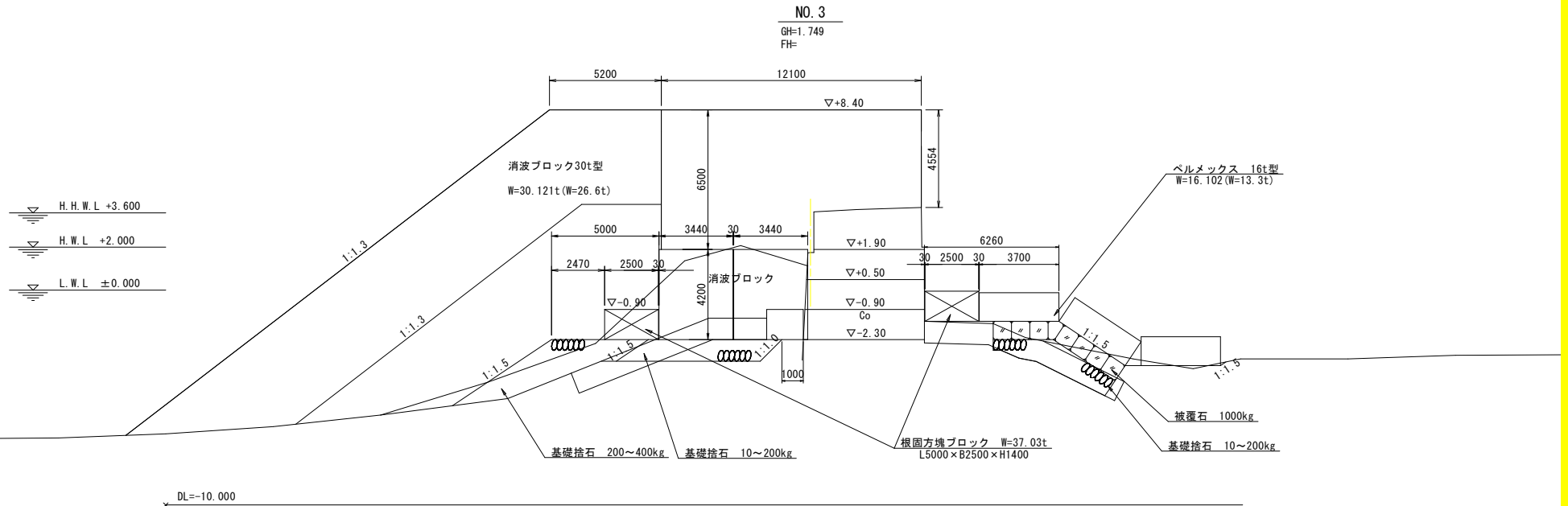
工事名	R3波土 朝興漁港 海・潮浦 防波堤工事		
路線名等	朝興漁港		
工事箇所	海部郡海陽町朝浦		
図面名	標準断面図		
縮尺	1:100	図面番号	3 / 21
会社名			
事業者名	徳島県南部総合市民局 県土整備部 (美波)		

横断図(その1) S=1:100



工事名	R3波土 朝興漁港 海・潮浦 防波堤工事
路線名等	朝興漁港
工事箇所	海部郡海陽町朝浦
図面名	横断面(その1)
縮尺	1:100 図面番号 4 / 21
会社名	
事業者名	徳島県南部総合振興局 農土整備部 (美波)

横断面図(その2) S=1:100

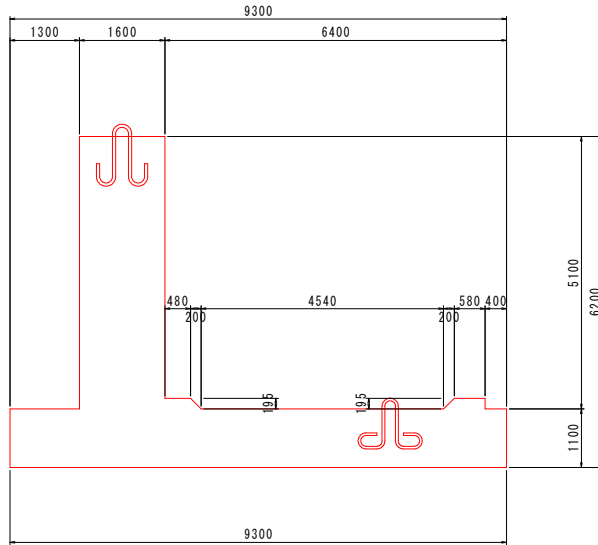


工事名	R3波土 朝興漁港 海・潮浦 防波堤工事
路線名等	朝興漁港
工事箇所	海部郡海陽町朝浦
図面名	横断面(その2)
縮尺	1:100 図面番号 5 / 21
会社名	
事業者名	徳島県南部総合振興局 農土整備部 (美波)

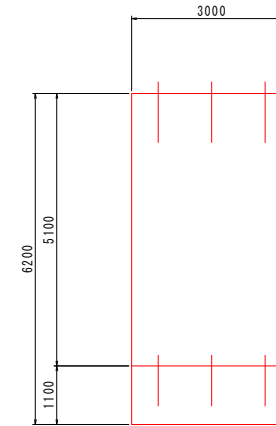
1号L型底版ブロック構造図 S=1:50

(標準部)

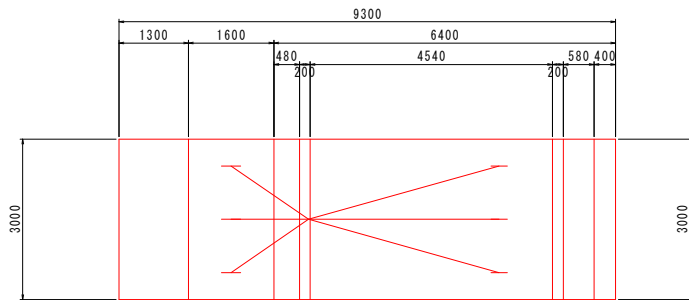
断面図



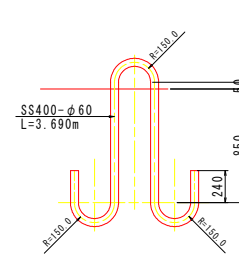
背面図



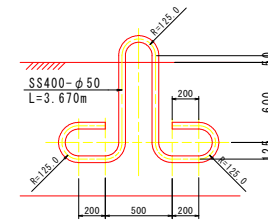
平面図



前壁部 S=1:20



床版部 S=1:20



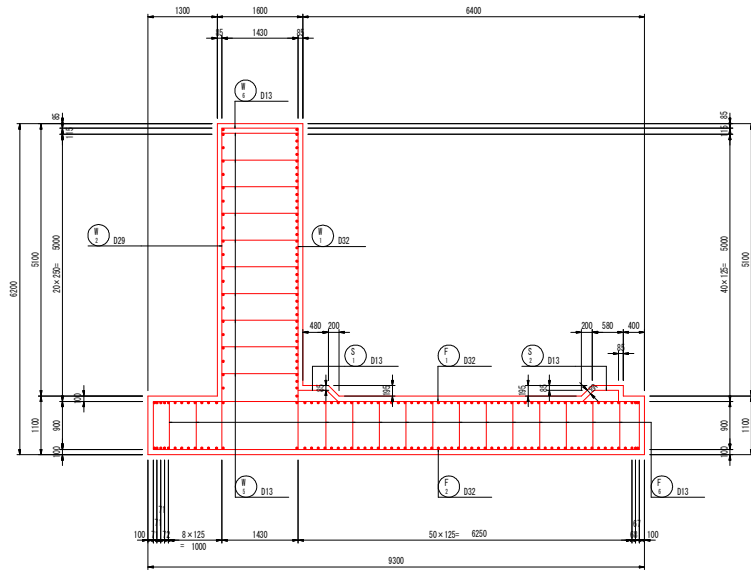
工事名	R3波土 朝興漁港 海・潮浦 防波堤工事		
路線名等	朝興漁港		
工事箇所	海部郡海陽町朝浦		
図面名	1号L型底版ブロック構造図		
縮尺	1:50	図面番号	6 / 21
会社名			
事業者名	徳島県南部総合市民局 県土整備部 (美波)		

1号L型底版ブロック配筋図(1)

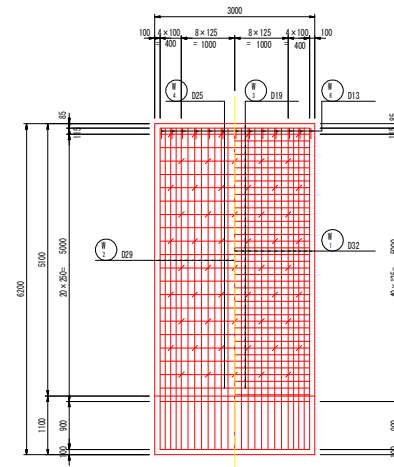
S=1:50

(標準部)

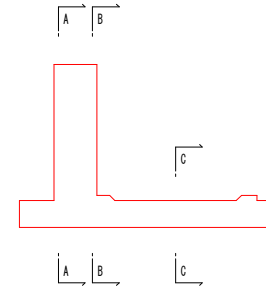
断面図



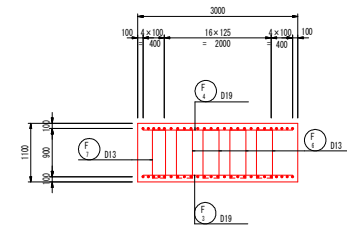
A-A B-B



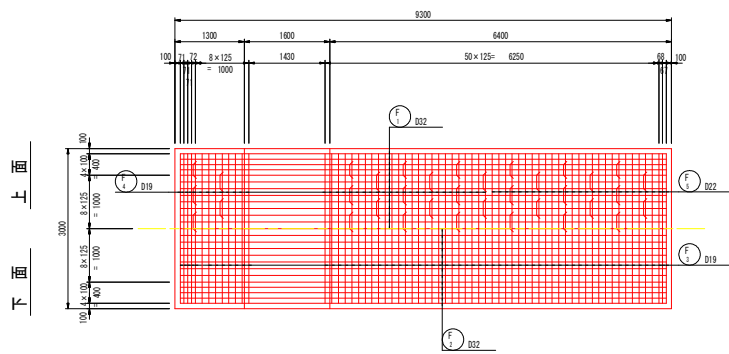
位置図



C-C



底版



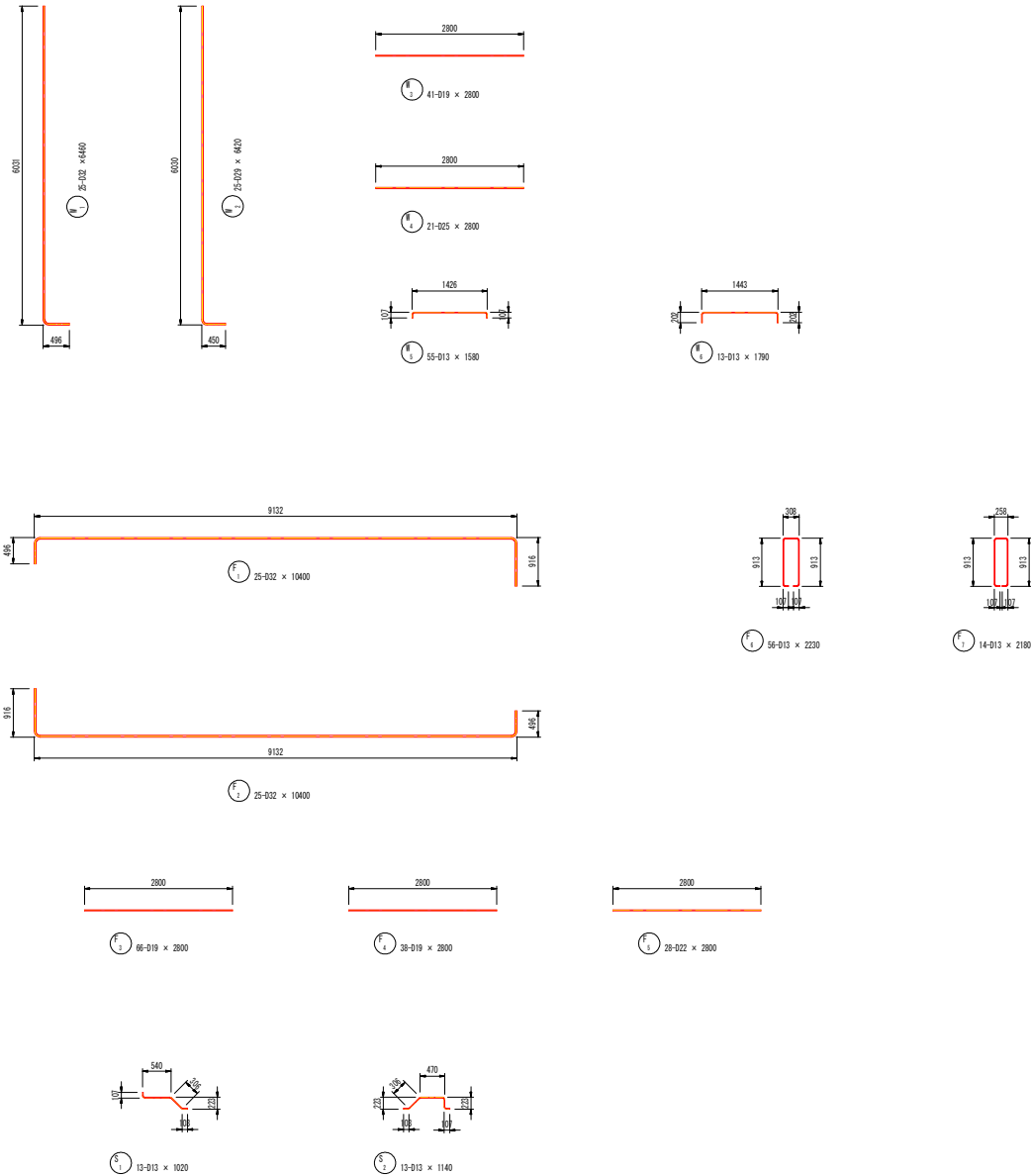
上面
下面

工事名	R3波土 朝興漁港 海・潮浦 防波堤工事
路線名等	朝興漁港
工事箇所	海部郡海陽町朝浦
図面名	1号L型底版ブロック配筋図(1)
縮尺	1:50 図面番号 7 / 21
会社名	
事業者名	徳島県南部総合市民局 県土整備部 (美波)

1号L型底版ブロック配筋図(2)

S=1:50

(標準部)



鉄筋質量表

1ブロック当り (SD345)

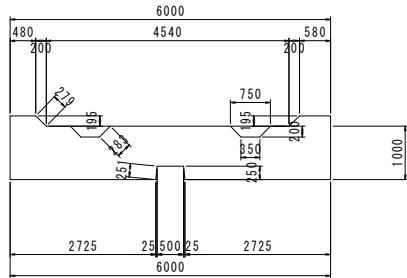
符号	径 (mm)	長さ (mm)	本数	単位質量 (kg/m)	1本当質量 (kg)	質量 (kg)	摘要
W 1	D32	6460	25	6.23	40.25	1006	L
2	D29	6420	25	5.04	32.36	809	L
3	D19	2800	41	2.25	6.30	258	L
4	D25	2800	21	3.98	11.14	234	L
5	D13	1580	55	0.995	1.57	86	L
6	-	1790	13	-	1.78	23	L
F 1	D32	10400	25	6.23	64.79	1620	L
2	-	10400	25	-	64.79	1620	L
3	D19	2800	66	2.25	6.30	416	L
4	-	2800	38	-	6.30	239	L
5	D22	2800	28	3.04	8.51	238	L
6	D13	2230	56	0.995	2.22	124	L
7	-	2180	14	-	2.17	30	L
S 1	D13	1020	13	0.995	1.01	13	L
2	-	1140	13	-	1.13	15	L
				SD345	D32	4246	kg
					D29	809	
					D25	234	
					D22	238	
					D19	913	
					D13	291	
				合計		6731	

工事名	R3波土 朝興漁港 海・潮浦 防波堤工事		
路線名等	朝興漁港		
工事箇所	海部郡海陽町朝浦		
図面名	1号L型底版ブロック配筋図(2)		
縮尺	1:50	図面番号	8 / 21
会社名			
事業者名	徳島県南部総合県民局 県土整備部 (美波)		

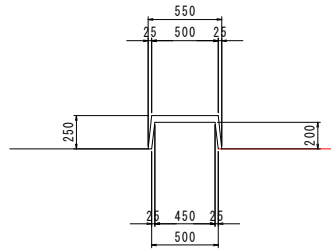
方塊ブロック構造図(その1)

1号方塊ブロック S=1:50

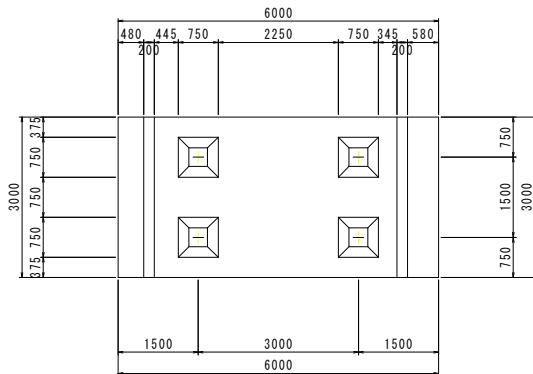
断面図



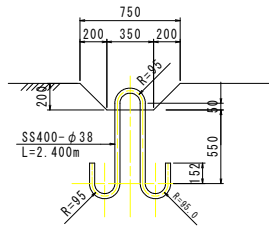
ホゾ部詳細図 S=1:20



平面図

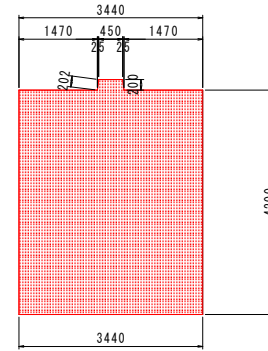


吊り穴基本寸法 S=1:20

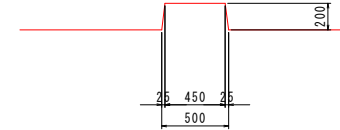


2号方塊ブロック S=1:50

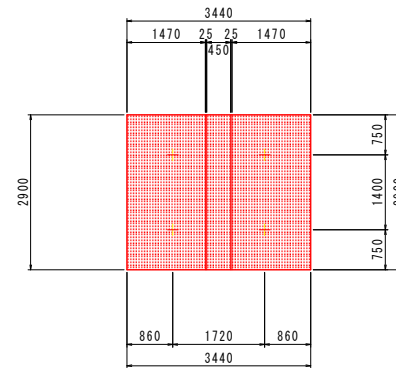
断面図



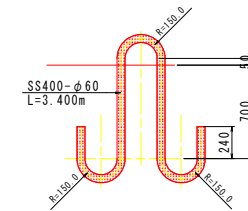
ホゾ部詳細図 S=1:20



平面図



吊り筋加工図 S=1:20



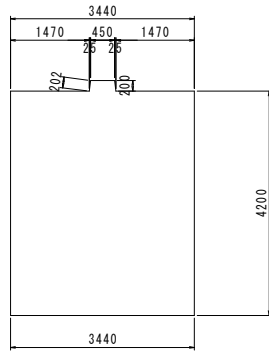
名称	規格	区分	単位	1号方塊ブロック	2号方塊ブロック
コンクリート	$\sigma_{ck}=18N/mm^2$		m ³	18.069	42.175
型枠			m ²	26.569	54.618
吊り鉄筋	SS400		kg	85.4($\phi 38$)	301.0($\phi 60$)
ベースコンクリート	$\sigma_{ck}=18N/mm^2$		m ³	0.900	0.499
同上型枠			m ²	0.900	0.634
ルーフィング			m ²	18.000	9.976
重量			t	41.559	97.003
振付個数			個	1	29

工事名	R3波土 朝興漁港 海・潮浦 防波堤工事
路線名等	朝興漁港
工事箇所	海部郡海陽町朝浦
図面名	方塊ブロック構造図(その1)
縮尺	1:50 図面番号 9 / 21
会社名	
事業者名	徳島県南部総合市民局 県土整備部 (兼波)

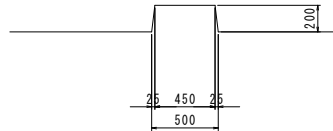
方塊ブロック構造図(その2)

3号方塊ブロック S=1:50

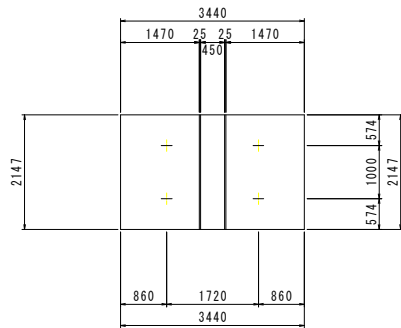
断面図



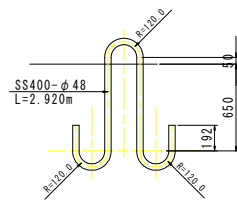
ホゾ部詳細図 S=1:20



平面図

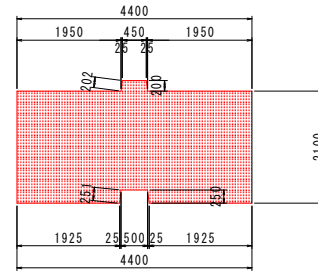


吊り筋加工図 S=1:20

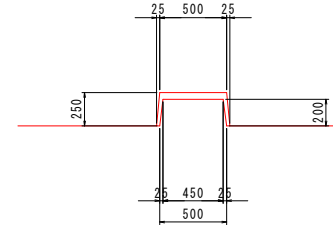


4号方塊ブロック S=1:50

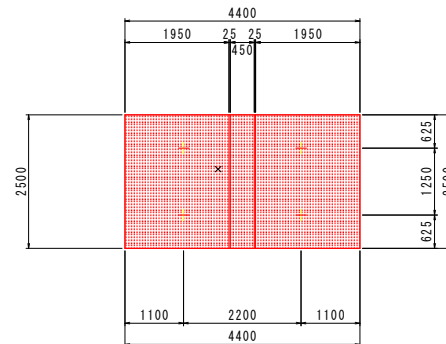
断面図



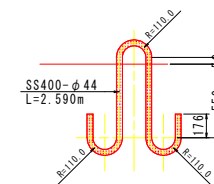
ホゾ部詳細図 S=1:20



平面図



吊り筋加工図 S=1:20



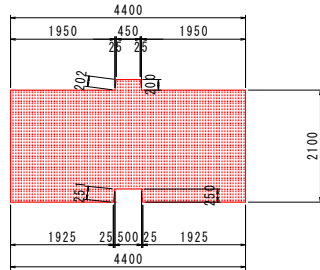
名称	規格	区分	単位	3号方塊ブロック	4号方塊ブロック
コンクリート	σ _{ck} =18N/mm ²		m ³	31.224	23.009
型枠			m ²	47.988	32.423
吊り鉄筋	SS400		kg	165.9(φ48)	123.3(φ44)
ベースコンクリート	σ _{ck} =18N/mm ²		m ³	0.369	0.550
同上型枠			m ²	0.559	0.690
ルーフィング			m ²	7.386	11.000
重量			t	71.815	52.921
振付個数			個	2	2

工事名	R3波土 朝興漁港 海・潮浦 防波堤工事
路線名等	朝興漁港
工事箇所	海部郡海陽町朝浦
図面名	方塊ブロック構造図(その2)
縮尺	1:50 図面番号 10 / 21
会社名	
事業者名	徳島県南部総合振興局 農土整備部 (美波)

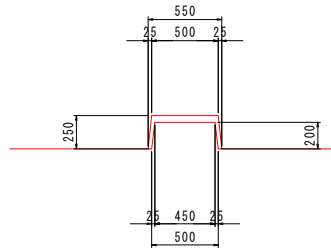
方塊ブロック構造図(その3)

5号方塊ブロック S=1:50

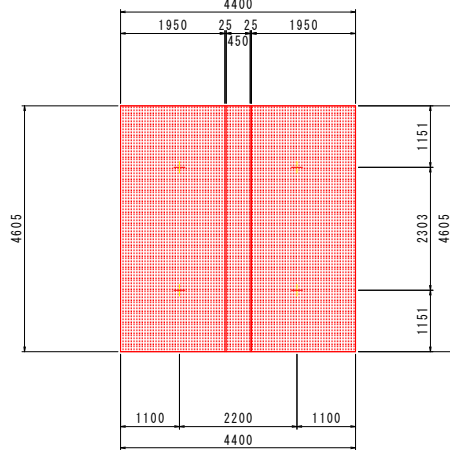
断面図



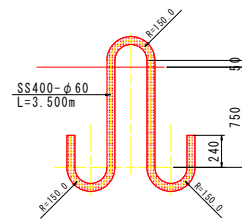
ホゾ部詳細図 S=1:20



平面図



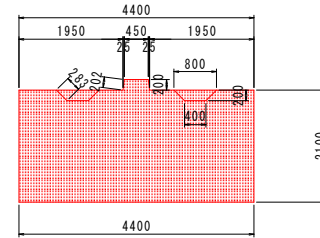
吊り筋加工図 S=1:20



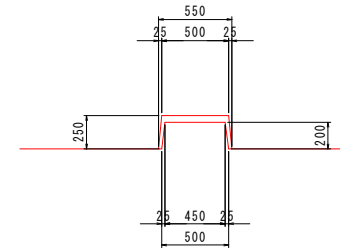
名称	規格	区分	単位	5号方塊ブロック	6号方塊ブロック
コンクリート	$\sigma_{ck}=18N/mm^2$		m ³	42.383	42.668
型枠			m ²	44.223	42.588
吊り鉄筋	SS400		kg	310.8(φ60)	309.9(φ60)
ベースコンクリート	$\sigma_{ck}=18N/mm^2$		m ³	1.013	1.013
同上型枠			m ²	0.901	0.901
ルーフィング			m ²	20.262	20.262
重量			t	97.481	98.136
振付個数			個	2	2

6号方塊ブロック S=1:50

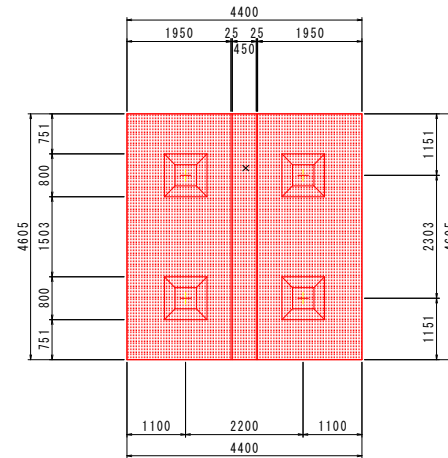
断面図



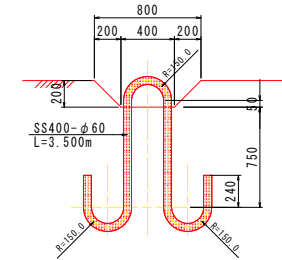
ホゾ部詳細図 S=1:20



平面図



吊り筋加工図 S=1:20

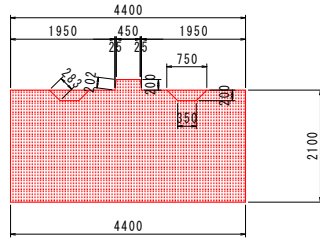


工事名	R3波土 朝興漁港 海・潮浦 防波堤工事		
路線名等	朝興漁港		
工事箇所	海部郡海陽町朝浦		
図面名	方塊ブロック構造図(その3)		
縮尺	1:50	図面番号	11 / 21
会社名			
事業者名	徳島県南部総合振興局 県土整備部 (美波)		

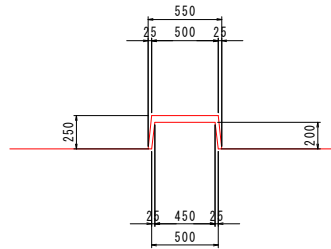
方塊ブロック構造図(その4)

7号方塊ブロック S=1:50

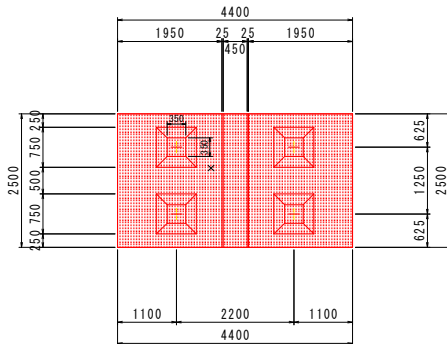
断面図



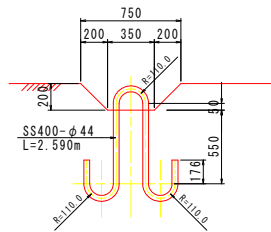
ホゾ部詳細図 S=1:20



平面図

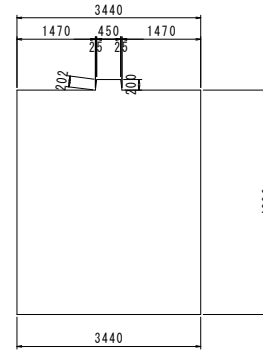


吊り筋加工図 S=1:20

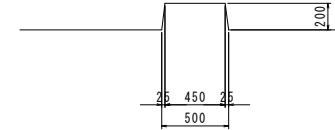


8号方塊ブロック S=1:50

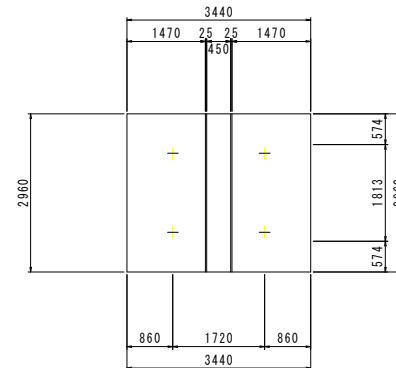
断面図



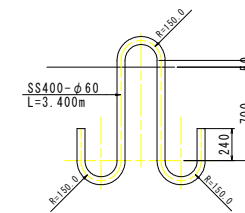
ホゾ部詳細図 S=1:20



平面図



吊り筋加工図 S=1:20

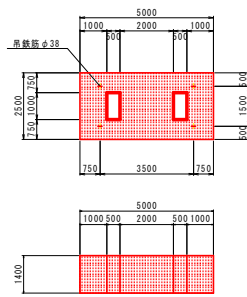


名称	規格	区分	単位	7号方塊ブロック	8号方塊ブロック
コンクリート	σ _{ck} =18N/mm ²		m ³	23.064	43.047
型枠			m ²	32.670	55.146
吊り鉄筋	SS400		kg	123.3(φ44)	301.0(φ60)
ベースコンクリート	σ _{ck} =18N/mm ²		m ³	0.550	0.509
同上型枠			m ²	0.690	0.640
ルーフィング			m ²	11.000	10.182
重量			t	52.047	99.008
振付個数			個	2	2

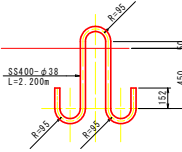
工事名	R3波土 朝興漁港 海・潮浦 防波堤工事		
路線名等	朝興漁港		
工事箇所	海部郡海陽町朝浦		
図面名	方塊ブロック構造図(その4)		
縮尺	1:50	図面番号	12 / 21
会社名			
事業者名	徳島県南部総合振興局 土木整備部 (美波)		

根固方塊ブロック構造図 S=1:100

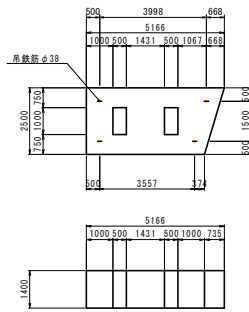
1号根固方塊ブロック
(港外港内側標準形)



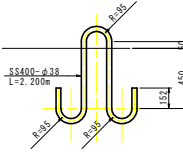
吊り筋加工図 S=1:20



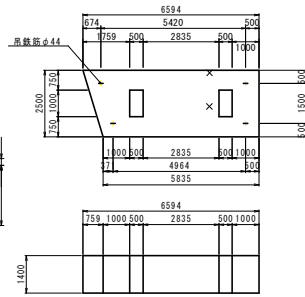
2号根固方塊ブロック
(東防波堤港内側異形)



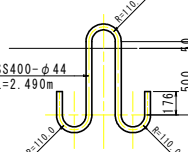
吊り筋加工図 S=1:20



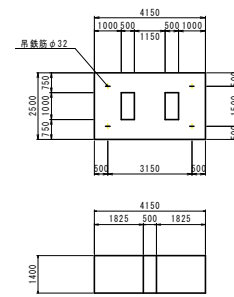
3号根固方塊ブロック
(東防波堤港内側異形)



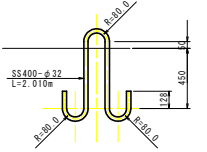
吊り筋加工図 S=1:20



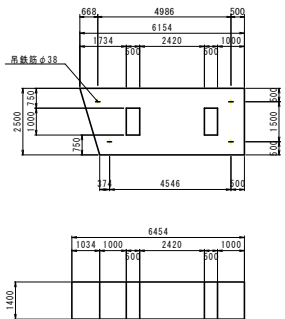
4号根固方塊ブロック
(東防波堤港内側異形)



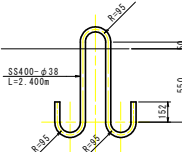
吊り筋加工図 S=1:20



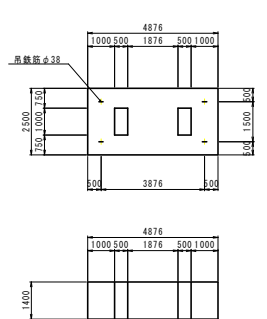
5号根固方塊ブロック
(東防波堤港外側異形)



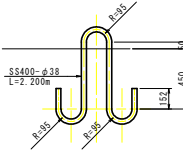
吊り筋加工図 S=1:20



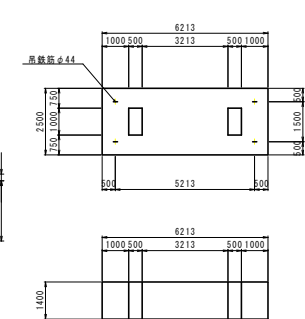
6号根固方塊ブロック
(防砂堤港内側異形)



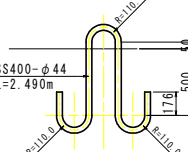
吊り筋加工図 S=1:20



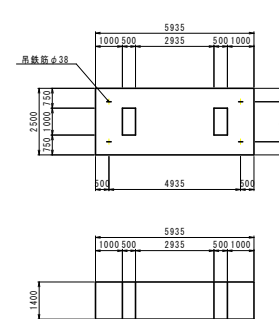
7号根固方塊ブロック
(防砂堤港内側異形)



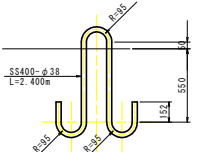
吊り筋加工図 S=1:20



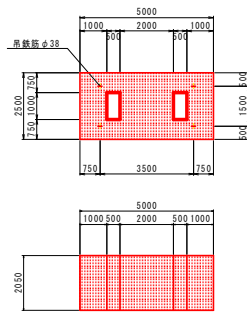
8号根固方塊ブロック
(防砂堤港外側異形)



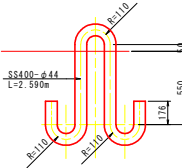
吊り筋加工図 S=1:20



9号根固方塊ブロック
(港外港内側標準形)



吊り筋加工図 S=1:20

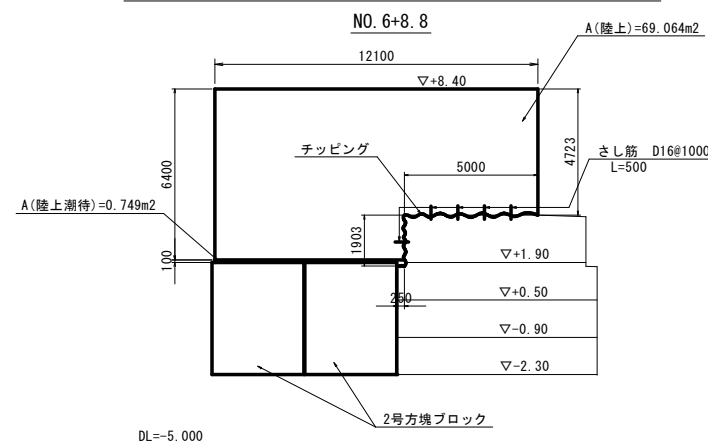
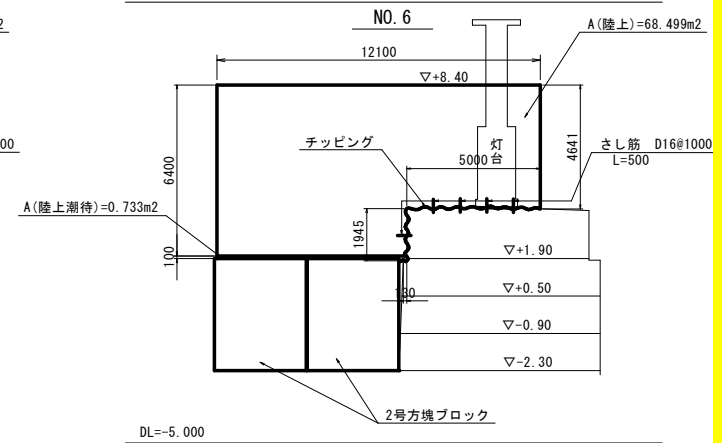
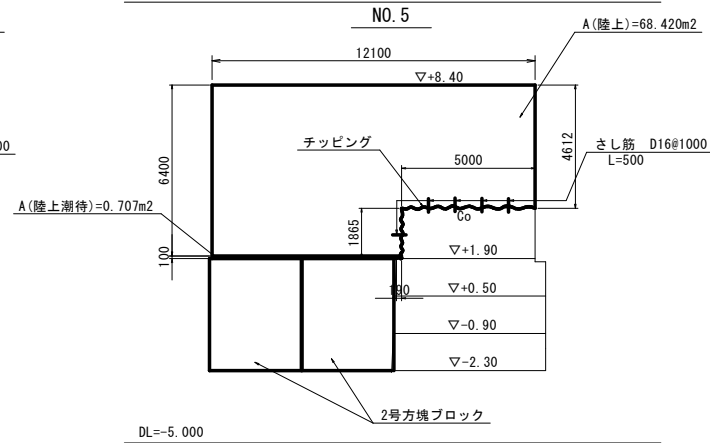
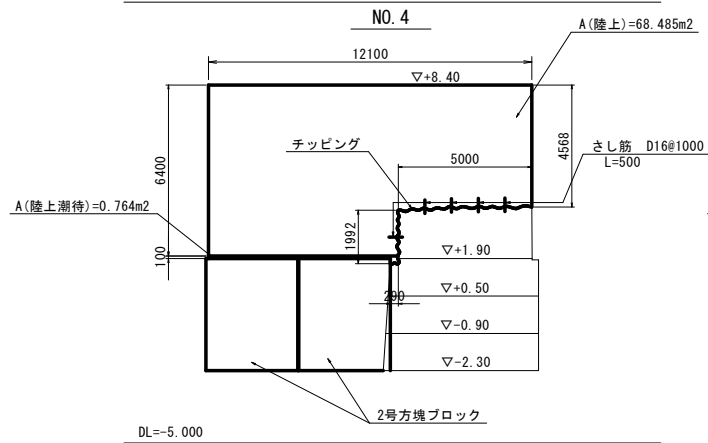
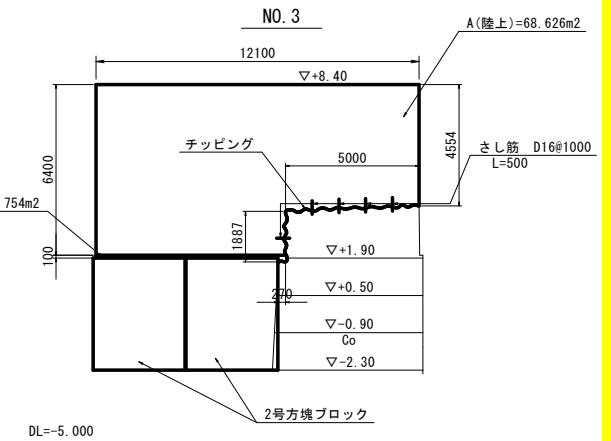
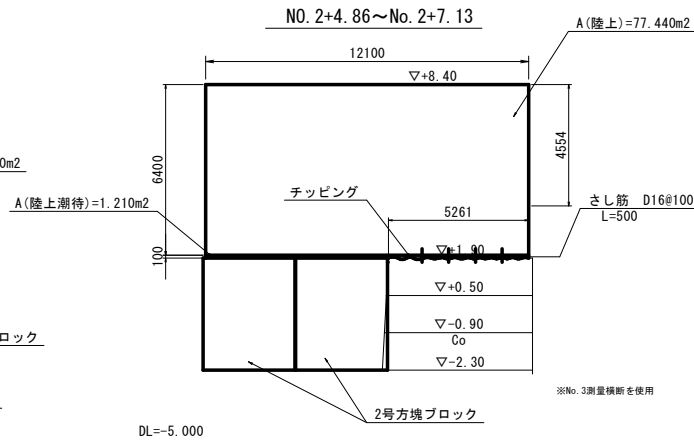
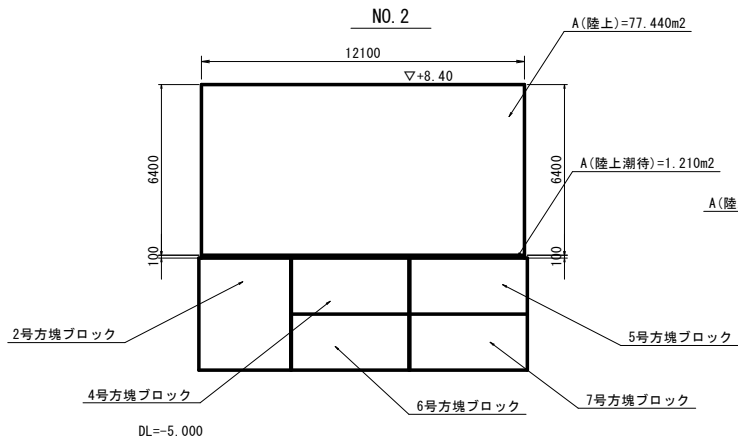


名称	規格	区分	単位	1号根固方塊ブロック	2号根固方塊ブロック	3号根固方塊ブロック	4号根固方塊ブロック	5号根固方塊ブロック
コンクリート	σck=18N/mm ²		m ³	16.100	15.394	20.350	13.125	18.855
型枠			m ²	29.400	28.984	32.959	18.620	31.752
ベースコンクリート	σck=18N/mm ²		m ³	0.575	0.550	0.727	0.469	0.673
同上型枠			m ²	1.050	1.035	1.177	0.665	1.134
ルーフィング			m ²	11.500	10.996	14.536	9.375	13.468
吊り鉄筋	SS400		kg	78.3(φ38)	78.3(φ38)	118.5(φ44)	48.2(φ32)	85.4(φ38)
重量			t	37.030	35.406	46.805	30.19	43.367
振付回数			回	27	1	1	1	1
名称	規格	区分	単位	6号根固方塊ブロック	7号根固方塊ブロック	8号根固方塊ブロック	9号根固方塊ブロック	
コンクリート	σck=18N/mm ²		m ³	15.666	20.346	19.373	23.575	
型枠			m ²	29.053	32.796	32.018	43.050	
ベースコンクリート	σck=18N/mm ²		m ³	0.560	0.727	0.692	0.575	
同上型枠			m ²	1.038	1.171	1.144	1.050	
ルーフィング			m ²	11.190	14.533	13.838	11.500	
吊り鉄筋	SS400		kg	78.3(φ38)	118.5(φ44)	85.4(φ38)	123.3(φ44)	
重量			t	36.032	46.796	44.558	54.223	
振付回数			回	1	1	1	1	

工事名	R3波土 朝興漁港 海・潮浦 防波堤工事
路線名等	朝興漁港
工事箇所	海部郡海陽町朝浦
図面名	根固方塊ブロック構造図
縮尺	1:100 図面番号 13 / 21
会社名	
事業者名	徳島県南部総合振興局 土木整備部 (浪波)

本土工構造図 S=1:100

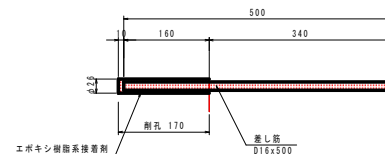
防砂堤



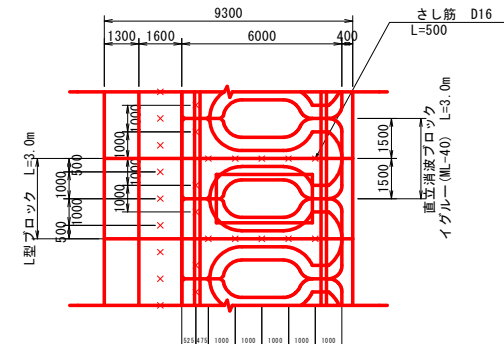
さし筋詳細図

S=1:5

(防砂堤縦断方向 @1.0m)

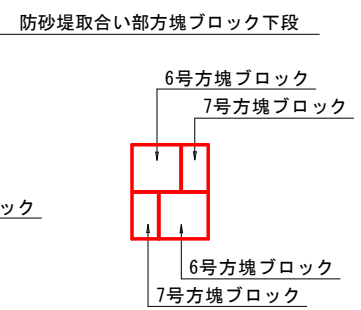
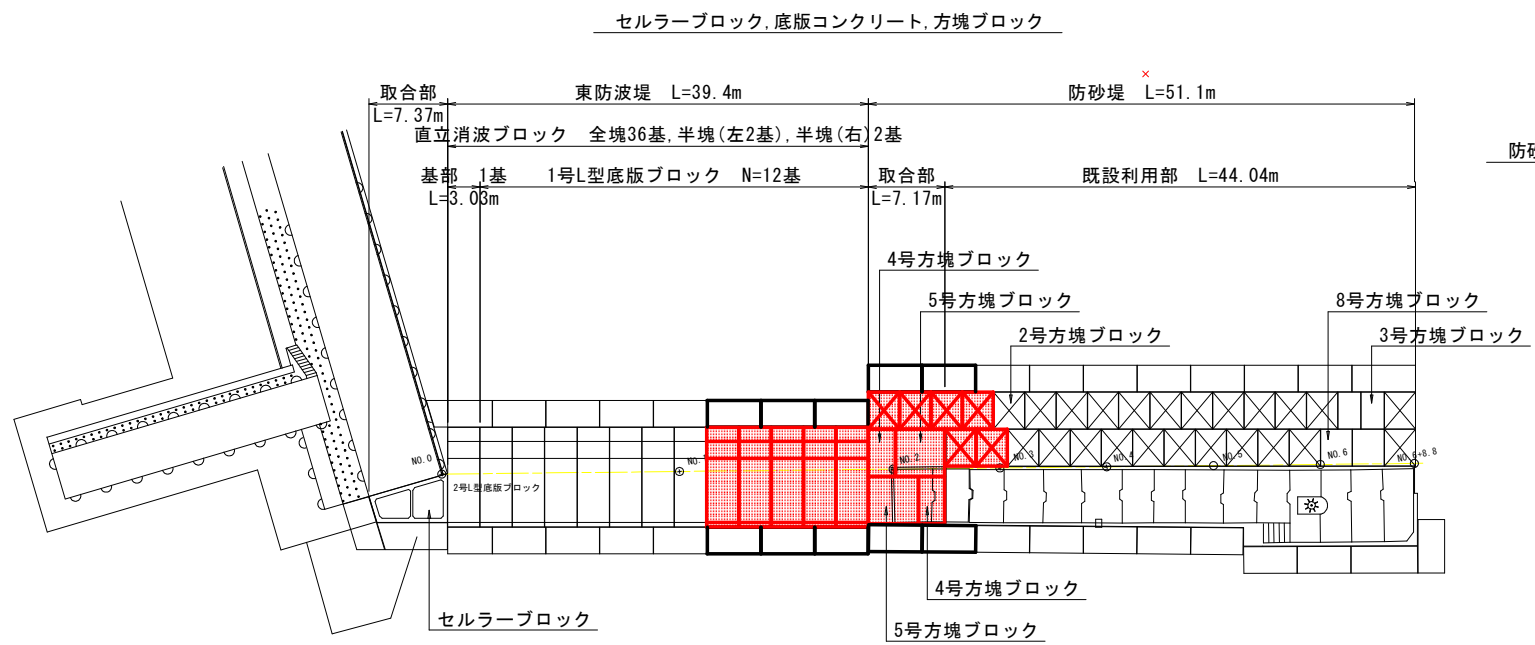
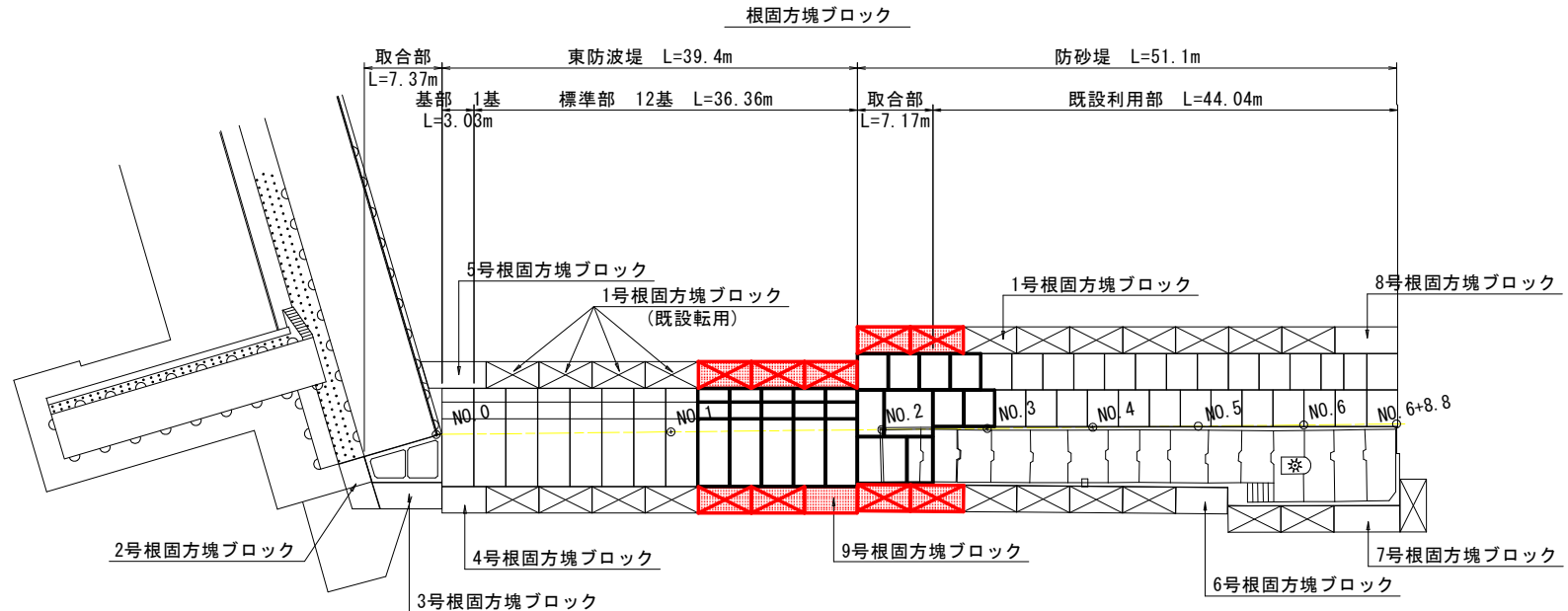


東防波堤



工事名	R3波土 朝興漁港 海・潮浦 防波堤工事
路線名等	朝興漁港
工事箇所	海部郡海陽町朝浦
図面名	本土工構造図
縮尺	1:100 図面番号 14 / 21
会社名	
事業者名	徳島県南部総合振興局 国土整備部 (兼設)

構造物配置詳細図 S=1:250



工事名	R3波土 新奥漁港 海・潮浦 防波堤工事
路線名等	新奥漁港
工事箇所	海部郡海陽町潮浦
図面名	構造物配置詳細図
縮尺	1:250 図面番号 15 / 21
会社名	
事業者名	徳島県南部総合振興局 土木整備部 (兼波)

直立消波ブロック構造図 (参考図) S=1:40 (製作済み) イグラーM_L-40

(全塊)

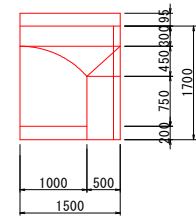
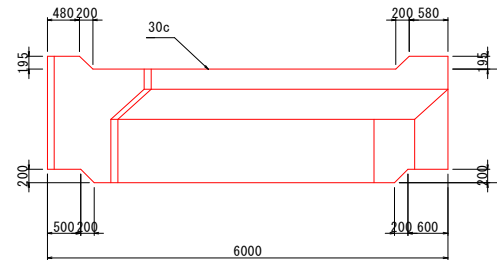
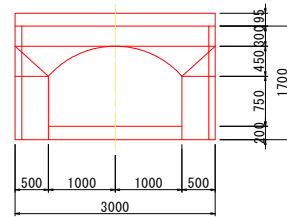
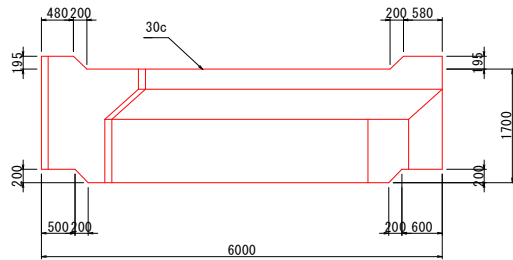
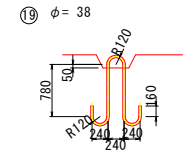
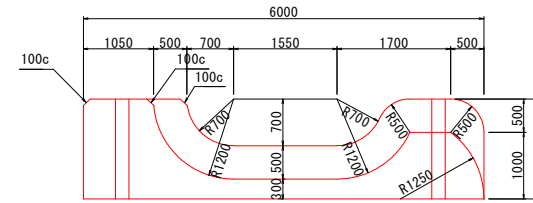
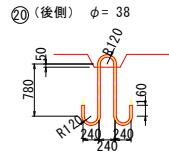
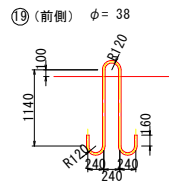
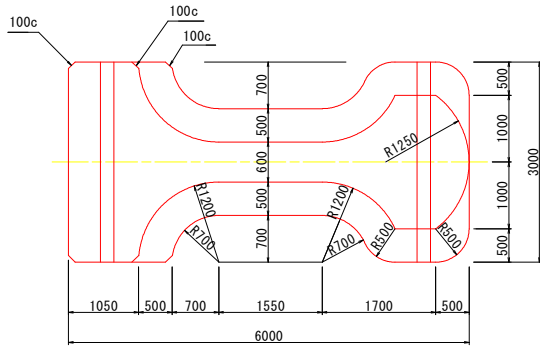
(半塊)

形状寸法図

吊鉄筋詳細図

形状寸法図

吊鉄筋詳細図



重量	質量	コンクリート量	型枠	鉄筋	吊鉄筋
kN	t	m ³	m ²	kg	kg
391.962	39.969	17.378	44.424	270.30	87.05

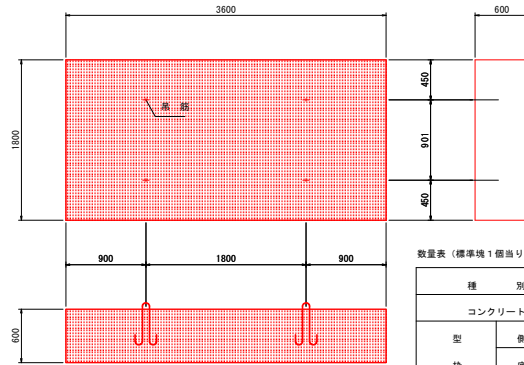
重量	質量	コンクリート量	型枠	鉄筋	吊鉄筋
kN	t	m ³	m ²	kg	kg
195.976	19.984	8.689	32.397	190.97	53.76

工事名	R3波土 朝興漁港 海・潮浦 防波堤工事		
路線名等	朝興漁港		
工事箇所	海部郡海陽町潮浦		
図面名	直立消波ブロック構造図(参考図)		
縮尺	1:40	図面番号	16 / 21
会社名			
事業者名	徳島県南部総合市民局 県土整備部 (美波)		

上部プレキャスト版構造図 S=1:30

(イグルーM L-40)

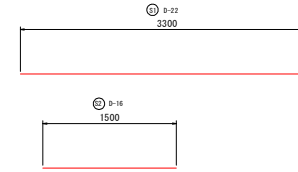
全塊形状寸法図



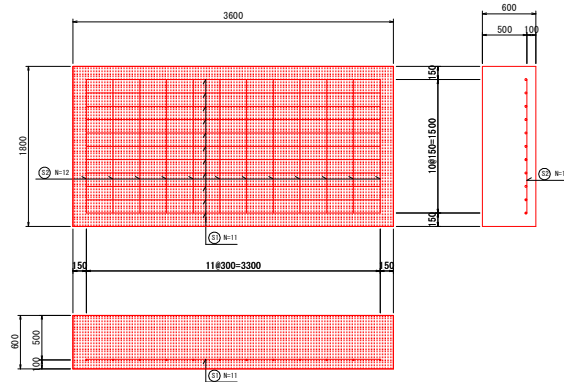
数量表 (標準塊 1個当たり)

種別	単位	数量
コンクリート	m ³	3.89
型	側面	m ² 6.48
	底面	m ² 6.48
吊筋	φ 16	kg 8.20
実質量	t	8.95
実重量	kN	87.77

鉄筋加工図



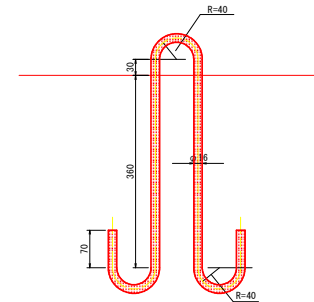
全塊配筋図



鉄筋数量表 (標準塊 1個当たり)

記号	径 (mm)	単位重量 (kg/m)	1本当たり		本数 (本)	総質量 (kg)	総重量 (N)
			長さ (m)	質量 (kg)			
S 1	D 22	3.04	3.30	10.03	11	110.33	1081.97
S 2	D 16	1.56	1.50	2.34	12	28.08	275.37
合計	—	—	—	—	—	138.41	1357.34
吊筋	φ=16	1.58	1.30	2.05	4	8.20	80.41

吊鉄筋形状図 S=1:5
(単位: mm)



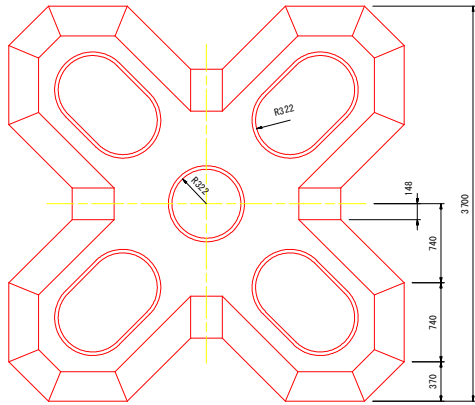
鉄筋種類: SR235
直径: φ 16mm
全長: 1298mm

工事名	R3波土 朝興漁港 海・潮浦 防波堤工事
路線名等	朝興漁港
工事箇所	海部郡海陽町朝浦
図面名	上部プレキャスト版構造図 (参考図)
縮尺	1:30 図面番号 17 / 21
会社名	
事業者名	徳島県南部総合市民局 県土整備部 (美波)

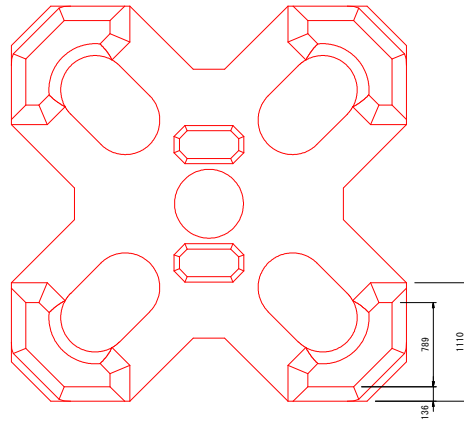
被覆ブロック一般図 (参考図) S=1:25 (製作済み) ペルメックス16t型

形状寸法図 S=1/40

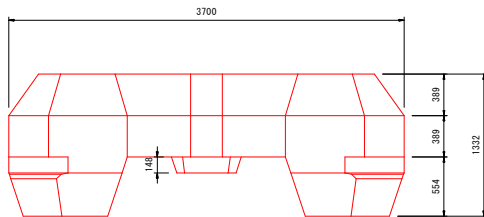
平面図 (上面)



平面図 (下面)



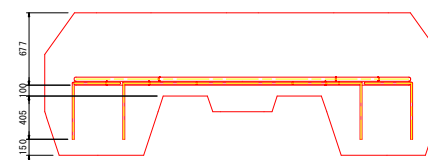
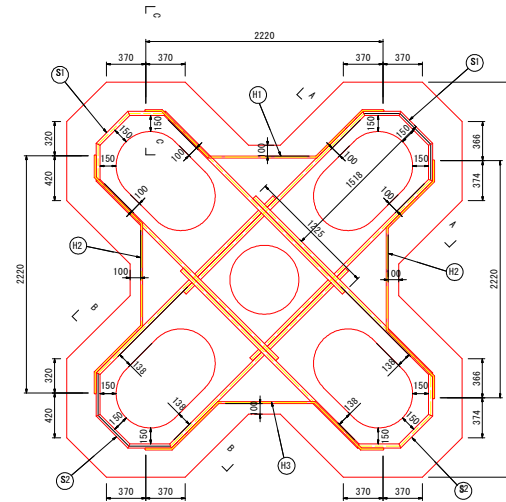
正面図



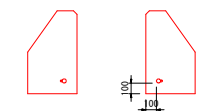
諸元	
種別 (トン型)	16
質量 M (t)	16.102
重量 W (kN)	157.907
体積 V (m³)	7.001
型枠面積 A (m²)	39.19
基本長 L (mm)	3,700
高さ H (mm)	1,332

注: 重量 (kN) = 9.80665 × 質量 (t)

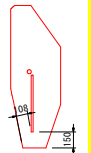
配筋図



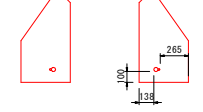
断面A-A



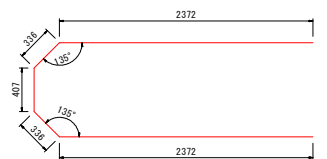
断面C-C



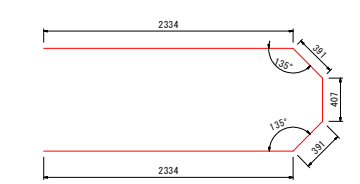
断面B-B



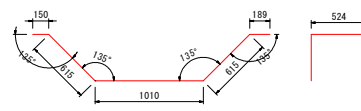
① D35, 主筋, L=5823, 2本



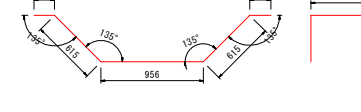
② D35, 主筋, L=5857, 2本



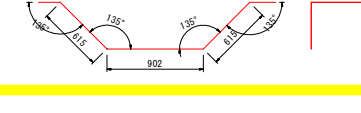
①① ハンチ筋, D16, L=3627, 1本



①② ハンチ筋, D16, L=3627, 2本



①③ ハンチ筋, D16, L=3627, 1本

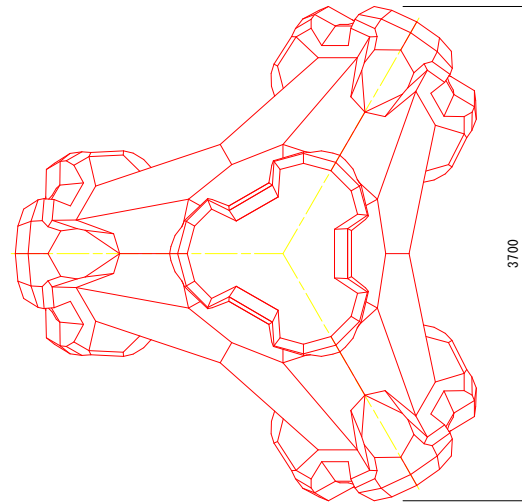


番号	径	長さ (mm/本)	単位重量 (kg/m)	質量 (kg)	本数	質量計 (kg)	備考
①	D35	5823	7.51	43.73	2	87.46	主筋1
②	D35	5857	7.51	43.99	2	87.98	主筋2
①①	D16	3627	1.56	5.66	1	5.66	ハンチ筋1
①②	D16	3627	1.56	5.66	2	11.32	ハンチ筋2
①③	D16	3627	1.56	5.66	1	5.66	ハンチ筋3
	D35					175.44	
	D16					22.64	
合計						199.08	

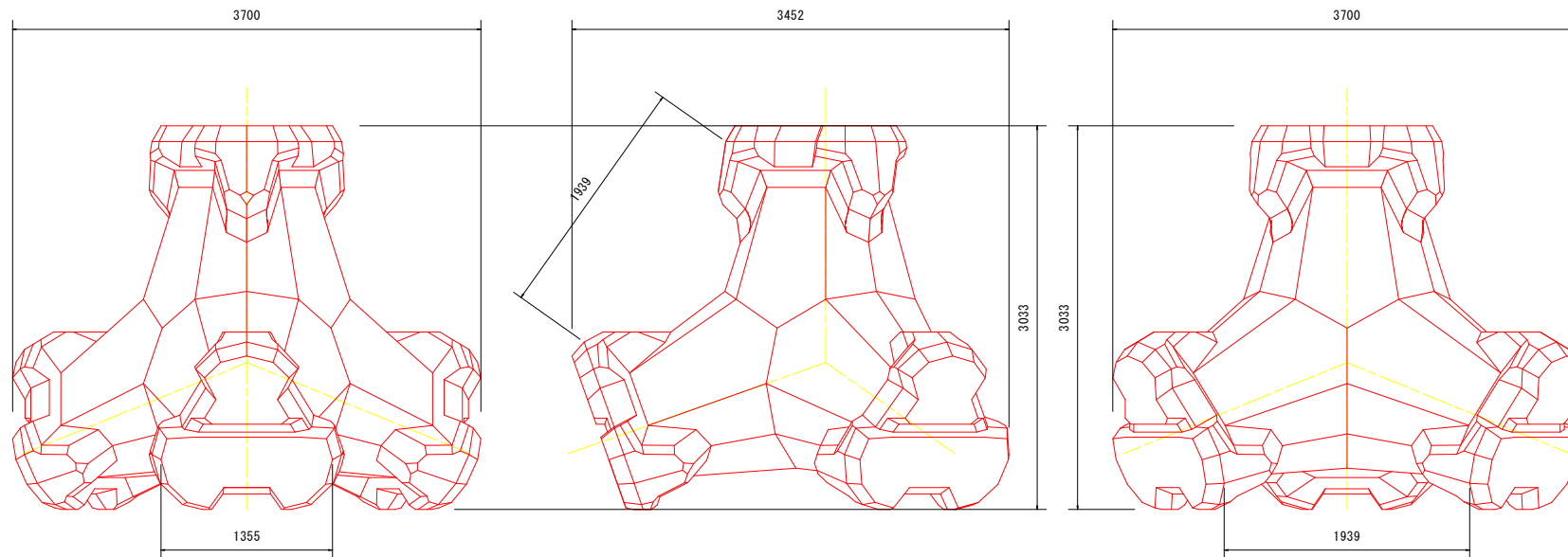
工事名	R3波土 朝興漁港 海・潮浦 防波堤工事
路線名等	朝興漁港
工事箇所	海部郡海陽町朝浦
図面名	被覆ブロック一般図 (参考図)
縮尺	1:25 図面番号 18 / 21
会社名	
事業者名	徳島県南総合農林局 農土整備部 (兼設)

消波ブロック構造図 (参考図) S=1:20

(製作済み)テトラネオ 20t型 単体図



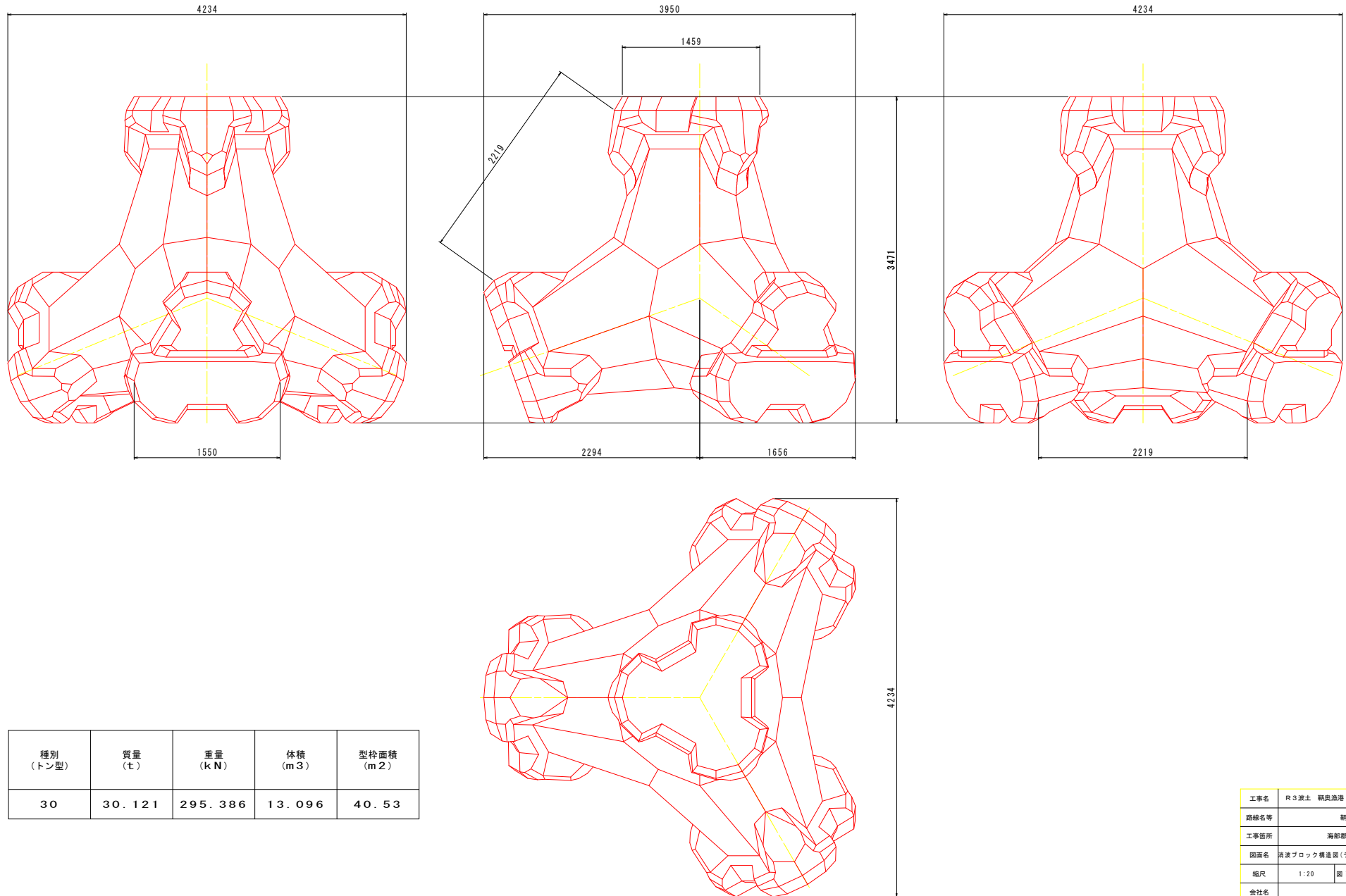
種別 (トン型)	質量 (t)	重量 (kN)	体積 (m ³)	型枠面積 (m ²)
20	20.104	197.153	8.741	30.96



工事名	R3波土 萩奥漁港 海・瀬浦 防波堤工事		
路線名等	萩奥漁港		
工事箇所	海部郡海陽町瀬浦		
図面名	消波ブロック構造図(テトラネオ20t型)(参考図)		
縮尺	1:20	図面番号	19 / 21
会社名			
事業者名	徳島県南部総合振興局 県土整備部 (美波)		

消波ブロック構造図 S=1:20

テトラネオ 30t型 単体図

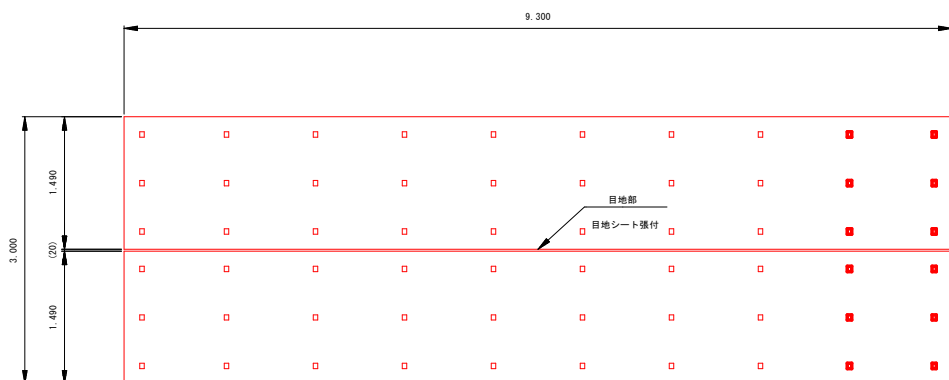


種別 (トン型)	質量 (t)	重量 (kN)	体積 (m ³)	型枠面積 (m ²)
30	30.121	295.386	13.096	40.53

工事名	R3波土 新奥漁港 海・潮浦 防波堤工事		
路線名等	新奥漁港		
工事箇所	海部郡海陽町潮浦		
図面名	消波ブロック構造図(テトラネオ30t型)(参考図)		
縮尺	1:20	図面番号	20 / 21
会社名			
事業者名	徳島県南部総合振興局 県土整備部 (美波)		

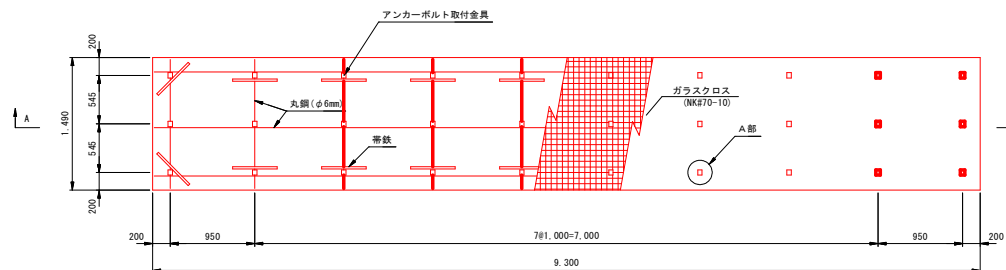
摩擦増大用アスファルトマット詳細図 (参考図)

アスファルトマット割付図 S=1/30

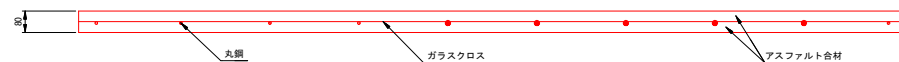


アスファルトマット構造図

平面図 S=1/30

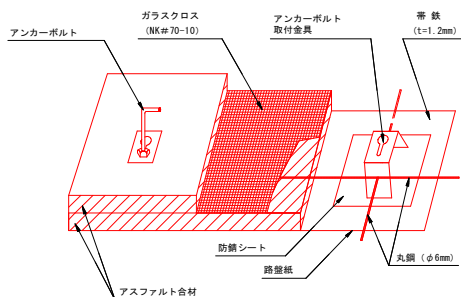


A-A断面図 S:H=1/30, V=1/10

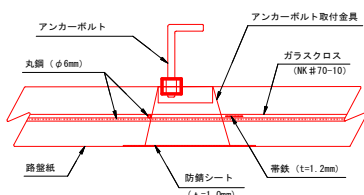


構造説明図

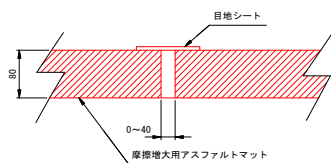
構造模式図



A部詳細図



目地部詳細図



アスファルトマット数量表
(L型底盤ブロック 1個当り)

形状寸法 (m)	面積 (m ² /枚)	重量 (t/枚)	枚数	総面積 (m ² /枚)	総重量 (t/枚)
9.30×1.49×0.08	13.86	2.55	2	27.72	5.10

ブロック底版寸法 ; 9.3×3.0 S=27.9m²

水平吊金具重量 ; 0.5 t

工事名	R3波土 朝興漁港 海・潮浦 防波堤工事		
路線名等	朝興漁港		
工事箇所	海部郡海陽町朝浦		
図面名	摩擦増大用アスファルトマット詳細図 (参照図)		
縮尺	1:30	図面番号	21 / 21
会社名			
事業者名	徳島県南部総合振興局 県土整備部 (美波)		